



# СИЛОВІ РОЗ'ЄМИ ЗІ СТУПЕНЕМ ЗАХИСТУ IP44, IP67 РОЗПОДІЛЬНА КОРОБКА ДЛЯ ПРОМИСЛОВИХ РОЗЕТОК РОЗЕТКИ ПАНЕЛЬНІ РП-10-3

Керівництво з експлуатації. Паспорт



## 1. Призначення:

З'єднувачі штепсельні силові (вилки, розетки, адаптери) товарного знаку Techno Systems (далі з'єднувачі) промислового призначення використовують для експлуатації в одно- та трифазних мережах змінного струму напругою до 415 В.

Область застосування з'єднувачів: для експлуатації всередині приміщень та на відкритому повітрі з мобільним та стаціонарним електрообладнанням однофазного та трифазного виконання із заземлюючим контактом, а також виконання з нейтраллю (залежно від типовиконання з'єднувача).

З'єднувачі розраховані на такі умови експлуатації:

- діапазон робочих температур від -25°C до +40°C;
- відносна вологість повітря не більше 98%

### - Структура умовного позначення стаціонарних вилок та розеток: XXX

X X X



Вид з'єднувача:

- 0 - вилка переносна;
- 1 - розетка штепсельна стаціонарна;
- 2- розетка переносна;
- 4 - розетка штепсельна (вбудована);
- 5 - вилка стаціонарна

Номинальний струм:

- 1 - 16А; 2 - 32А;
- 3 - 63А; 4 - 125А

Тип мережі:

- 3 - однофазна трипровідна (2P+PE);
- 4 - трифазна чотирипровідна (3P+PE);
- 5 - трифазна п'ятипровідна (3P+N+PE)

### - Структура умовного позначення переносних вилок та розеток (адаптерів): XXXX

X X X X



Вид з'єднувача:

- 10 - з'єднувач переносний – адаптер.

Номинальний струм:

- 1-16А.

Кількість розеток:

- 2 - з двома розетками;
- 3 - з трьома розетками.

Тип мережі:

- немає позначення - однофазна трипровідна (2P+PE);
- 214 - трифазна чотирипровідна (3P+PE).

## 2. Технічні характеристики:

Типовиконання та основні технічні параметри з'єднувачів наведені у таблицях 1-7.

Габаритні та настановні розміри з'єднувачів наведені на рисунках 1-9 та в таблицях 8-13.

Термін служби з'єднувачів - 7 років. Після закінчення терміну служби виріб утилізувати.

З'єднувачі неремонтнопридатні. При виході з ладу виріб утилізувати.

**Таблиця 1 - Розетки штепсельні стаціонарні:**

Характеристики	Значення								
Типовиконання	113	114	115	123	124	125	133	134	135
Кількість контактів	2P+PE	3P+PE	3P+N+PE	2P+PE	3P+PE	3P+N+PE	2P+PE	3P+PE	3P+N+PE
Номінальний струм, А	16			32			63		
Діапазон номінальної робочої напруги, В~	200-250	380-415	200/346-240/415	200-250	380-415	200/346-240/415	200-250	380-415	200/346-240/415
Максимальний переріз провідників, що підключаються, мм²	2,5			6,0			16,0		
Номінальна напруга по ізоляції, В	500								
Номінальна частота мережі, Гц	50								
Положення заземлювального контакту	6 г								
Ступінь захисту	IP44						IP67		
Фіксуючий пристрій	Кришка						Кришка з байонетним кільцем		
Наявність блокування	Без блокування						З електричним блокуванням		

Габаритні розміри вказані на рисунку 1 та в таблиці 6

**Таблиця 2 - Розетки переносні:**

Характеристики	Значення								
Типовиконання	213	214	215	223	224	225	233	234	235
Кількість контактів	2P+PE	3P+PE	3P+N+PE	2P+PE	3P+PE	3P+N+PE	2P+PE	3P+PE	3P+N+PE
Номинальний струм, А	16			32			63		
Діапазон номінальної робочої напруги, В~	200-250	380-415	200/346-240/415	200-250	380-415	200/346-240/415	200-250	380-415	200/346-240/415
Максимальний переріз провідників, що підключаються, мм <sup>2</sup>	2,5			6,0			16,0		
Номинальна напруга по ізоляції, В	500								
Номинальна частота мережі, Гц	50								
Положення заземлювального контакту	6 г.								
Ступінь захисту	IP44						IP67		
Фіксуючий пристрій	кришка						кришка з байонетним кільцем		
Наявність блокування	без блокування						з електричним блокуванням		

Габаритні розміри вказані на рисунку 2 та в таблиці 7

**Таблиця 3 - Розетки штепсельні вбудовані:**

Характеристики	Значення						
Типовиконання	413	414	415	423	424	425	435
Кількість контактів	2P+PE	3P+PE	3P+N+PE	2P+PE	3P+PE	3P+N+PE	
Номінальний струм, А	16			32			63
Діапазон номінальної робочої напруги, В~	200-250	380-415	200/346-240/415	200-250	380-415	200/346-240/415	
Максимальний переріз провідників, що підключаються, мм²	2,5			6,0			
Номінальна напруга по ізоляції, В	500						
Номінальна частота мережі, Гц	50						
Положення заземлювального контакту	6 г						
Ступінь захисту	IP44						IP67
Фіксуючий пристрій	кришка						
Наявність блокування	без блокування						

Габаритні розміри вказані на рисунку 3 та в таблиці 8

**Таблиця 4 - Вилки переносні:**

Характеристики	Значення								
Типовиконання	013	014	015	023	024	025	033	034	035
Кількість контактів	2P+PE	3P+PE	3P+N+PE	2P+PE	3P+PE	3P+N+PE	2P+PE	3P+PE	3P+N+PE
Номінальний струм, А	16			32			63		
Діапазон номінальної робочої напруги, В~	200-250	380-415	200/346-240/415	200-250	380-415	200/346-240/415	200-250	380-415	200/346-240/415
Максимальний переріз провідників, що підключаються, мм <sup>2</sup>	2,5			6,0			16,0		
Номінальна напруга по ізоляції, В	500								
Номінальна частота мережі, Гц	50								
Положення заземлювального контакту	6 г.								
Ступінь захисту	IP44						IP67		
Фіксуючий пристрій	виступ						байонетне кільцем		
Наявність блокування	без блокування						з електричним блокуванням		

Габаритні розміри вказані на рисунку 4 та в таблиці 9

**Таблиця 5 - Ввідні пристрої (вилки стаціонарні):**

Характеристики	Значення					
Типовиконання	513	514	515	523	524	525
Кількість контактів	2P+PE	3P+PE	3P+N+PE	2P+PE	3P+PE	3P+N+PE
Номінальний струм, А	16			32		
Діапазон номінальної робочої напруги, В~	200-250	380-415	200/346-240/415	200-250	380-415	200/346-240/415
Максимальний переріз провідників, що підключаються, мм²	2,5			6,0		
Номінальна напруга по ізоляції, В	500					
Номінальна частота мережі, Гц	50					
Положення заземлювального контакту	6 г					
Ступінь захисту	IP44					
Фіксуючий пристрій	виступ					
Наявність блокування	без блокування					

**Габаритні розміри вказані на рисунку 9 та в таблиці 13**

**Таблиця 6 - Розетка панельна прихована; розетка зовнішня з кришкою:**

Характеристики	Значення	
Типовиконання	РП10-3 (112) прихов.	РП10-3 (112) зовн.
Кількість контактів	2P+PE	
Номинальний струм, А	16	
Діапазон номінальної робочої напруги, В~	220-240	
Максимальний переріз провідників, що підключаються, мм <sup>2</sup>	1-2,5	
Номинальна частота мережі, Гц	50	
Ступінь захисту	IP44	
Фіксує пристрій	кришка	
Наявність блокування	без блокування	

**Габаритні розміри вказані на рисунку 5-6 та в таблиці 11**

**Таблиця 7 - Розподільна коробка для промислових розеток:**

Характеристики	Значення
Типовиконання	ROS M6/X-03
Кількість отворів для встановлення розеток	3
Кількість модулів	6
Ступінь захисту	IP44
Габаритні розміри, мм	490x140x95



### 3 Вимоги безпеки:

**Забороняється!** Підключення з'єднувача до пошкодженої електропроводки.

**Забороняється!** Проводити монтаж або демонтаж з'єднувача при включеній напрузі у мережі.

Експлуатація повинна проводитись у відповідності з «Правилами технічної експлуатації електроустановок споживачів»

### 4 Умови транспортування, зберігання та утилізації:

Транспортування з'єднувачів в упаковці виробника допускається будь-яким видом критого транспорту, що забезпечує запобігання упакованим з'єднувачам від механічних пошкоджень, забруднення та попадання вологи, при температурі від -25 до +40 °С.

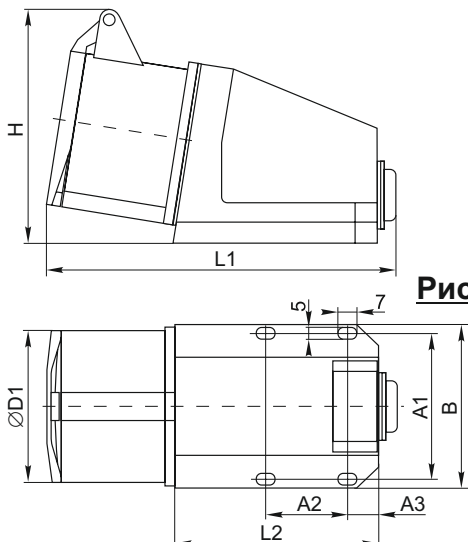
Зберігання з'єднувачів здійснюється в упаковці виробника в приміщеннях з природною вентиляцією при температурі навколишнього повітря від -25 до +40 °С і відносної вологості 60-70 %.

Утилізація з'єднувачів здійснюється шляхом їх розбору та передачі організаціям, що займаються прийомом та переробкою кольорових металів та пластмас.

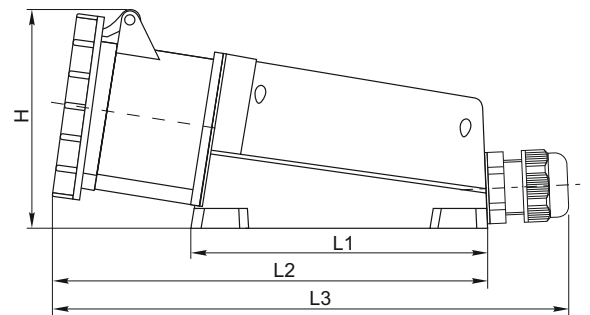
### 5. Гарантійні зобов'язання:

Гарантійний термін експлуатації з'єднувачів – 1 рік з дня продажу за умови дотримання споживачем правил монтажу, експлуатації, транспортування та зберігання, Срок служби з'єднувачів - 7 років.

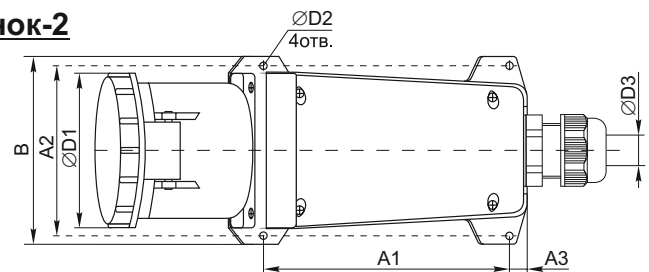
### 6. Габаритні розміри:



**Рисунок-1**



**Рисунок-2**

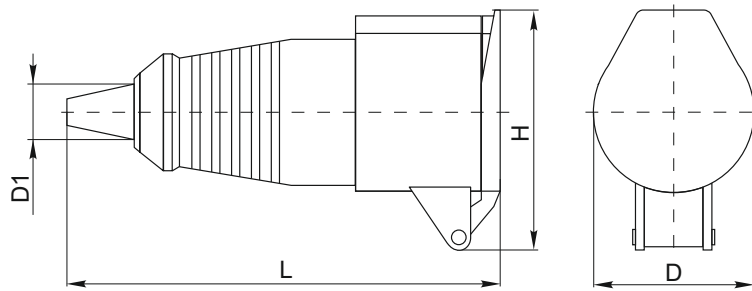


**Розетки штепсельні стаціонарні: 113, 114, 115, 123, 124, 125**

**Розетки штепсельні стаціонарні: 133, 134, 135**

**Таблиця 8:**

Тип (Артикул)	Габаритні та настановні розміри, мм										
	A1	A2	A3	B	D1	D2	D3	H	L1	L2	L3
113 (TNSy5500406)	58±1	34±1	15	70	52	—	—	92	135,6	86	—
114 (TNSy5500407)	58±1	34±1	15	70	55	—	—	92,5	139,2	86	—
115 (TNSy5500408)	58±1	34±1	15	70	63	—	—	98	140,8	86	—
123 (TNSy5500409)	58±1	34±1	15	70	64	—	—	103	151	86	—
124 (TNSy5500410)	58±1	34±1	15	70	64	—	—	104	151	86	—
125 (TNSy5500411)	58±1	34±1	15	70	70	—	—	109	152	86	—
133 (TNSy5500412)	162±1	111±1	14	125	99	5.5	12-20	135	198	275	311 max
134 (TNSy5500413)	162±1	111±1	14	125	99	5.5	12-20	135	198	275	311 max
135 (TNSy5500414)	162±1	111±1	14	125	99	5.5	12-20	134	198	275	313 max

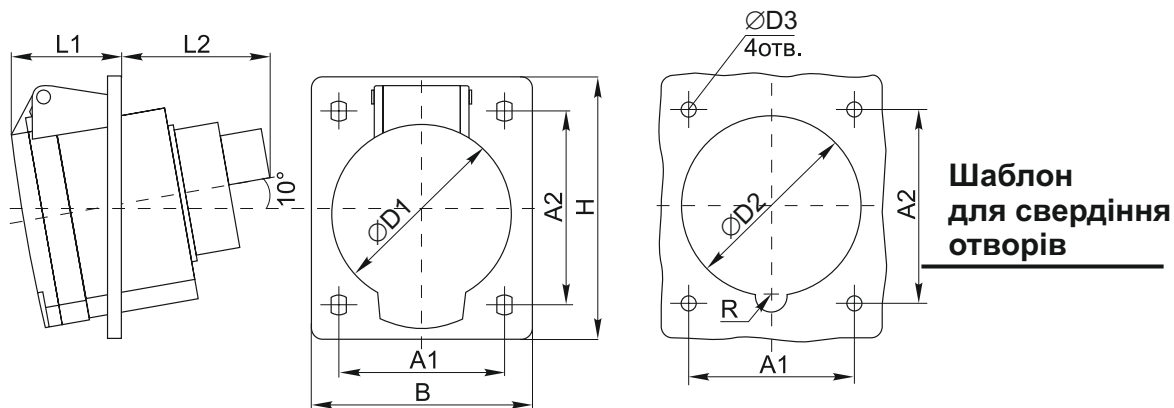


**Рисунок-3**

**Розетки переносні: 213, 214, 215, 223, 224, 225, 233, 234, 235**

**Таблиця 9:**

Тип (Артикул)	Габаритні та настановні розміри, мм			
	L	H	D	Максимальний діаметр провода D1
213 (TNSy5500416)	150,6	76	51,7	15
214 (TNSy5500417)	150,6	82	55,4	15
215 (TNSy5500418)	181	86	63	22
223 (TNSy5500419)	192	93,5	64	22
224 (TNSy5500420)	192	93,5	64	22
225 (TNSy5500421)	195	102,8	70	22
233 (TNSy5503700)	245	115	108	13-16
234 (TNSy5500422)	242	115	108	13-16
235 (TNSy5500423)	242	115	108	13-16



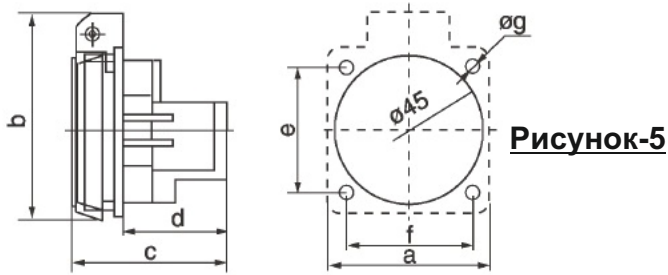
**Рисунок-4**

**Розетки штепсельні вбудовані: 413, 414, 415, 423, 424, 425, 435**

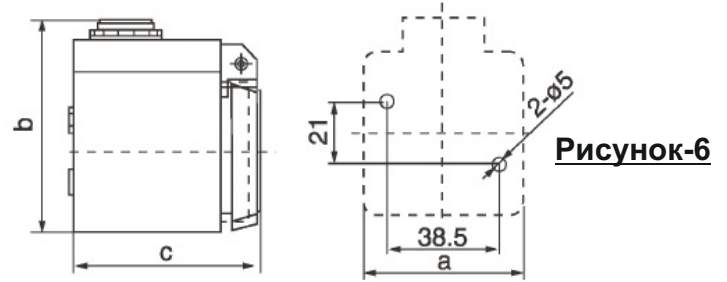
**Таблиця 10:**

Тип (Артикул)	Габаритні та настановні розміри, мм									
	A1	A2	B	D1	D2	D3	H	L1	L2	R
413 (TNSy5500424)	46,3±1	48,3±1	63,3	52,5	51	5,5	69,5	39,3	32,3	6
414 (TNSy5500425)	60±1	61±1	75,8	55,7	55	5,5	87,4	36,4	43,7	6
415 (TNSy5500426)	60±1	62±1	75,8	63,6	63,6	5,5	85,8	36,4	40	6
423 (TNSy5500427)	60±1	71±1	79,5	65	65	5,5	96,5	46,6	40	6
424 (TNSy5500428)	59±1	71±1	81,7	71	70	5,5	97	46,5	46	6
425 (TNSy5500429)	60,5±1	72±1	81,7	71	70	5,5	96	48	46	6
435 (TNSy5503702)	90±1	91±1	114	85	—	—	114	85	—	6





**Розетка панельна РП10-3 (112)  
схована з зах кришкою**

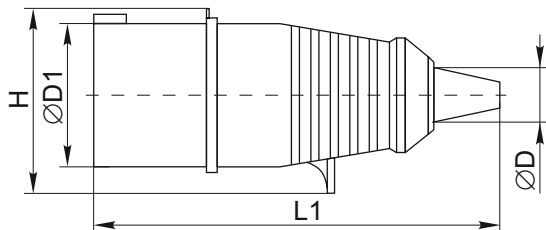


**Розетка зовнішня з зах. кришкою РП10-3 (112)  
2Р+РЕ 16А 220В ІР44**

**Таблиця 11:**

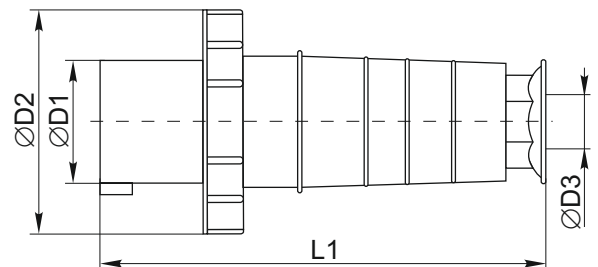
Тип (Артикул)	Габаритні та настановні розміри, мм						
	A	B	C	D	E	F	G
РП10-3 (112) схована (TNSy5500430)	50,6	65	41	26	38,5	38,5	5
Розетка зовнішня РП10-3 (112) (TNSy5503769)	54	73	64	—	—	—	—

**Рисунок-7**



**Вилки переносні: 013, 014, 015, 023, 024, 025**

**Рисунок-8**

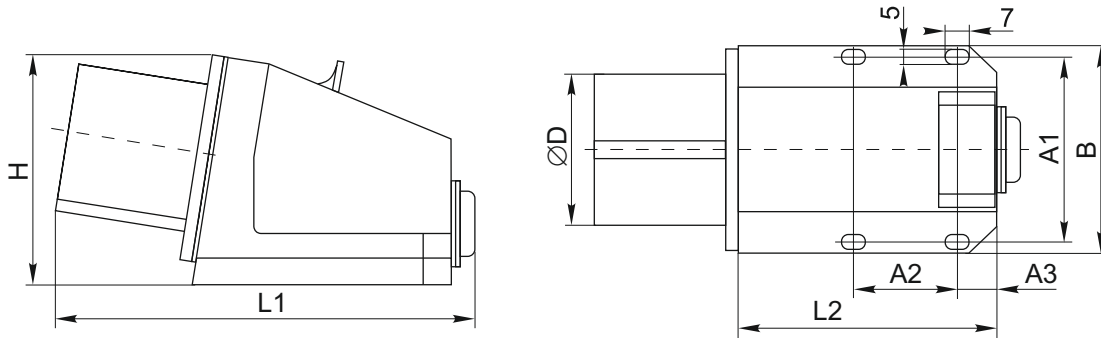


**Вилки переносні: 033, 034, 035**

**Таблиця 12:**

Тип (Артикул)	Габаритні та настановні розміри, мм					
	D1	D2	D3	H	L1	Максимальний діаметр проводу D1
013 (TNSy5500432)	43,6	—	—	58	143	15
014 (TNSy5500433)	49,2	—	—	59	143	15
015 (TNSy5500434)	56	—	—	71	172	22
023 (TNSy5500435)	57	—	—	74	180	22
024 (TNSy5500436)	57	—	—	74	180	22
025 (TNSy5500437)	63	—	—	80	185	22
033 (TNSy5500438)	69,5	108	15-37	108	232	—
034 (TNSy5500439)	69,5	108	15-37	108	232	—
035 (TNSy5500440)	69,5	108	15-37	108	232	—





**Рисунок-9**

**Ввідні пристрої (вилки стаціонарні): 513, 514, 515, 523, 524, 525**

**Таблиця 13:**

Тип (Артикул)	Габаритні та настановні розміри, мм							
	A1	A2	A3	B	D	H	L1	L2
513 (TNSy5500442)	58±1	34±1	15	70	44	77	130,6	86
514 (TNSy5500443)	58±1	34±1	15	70	50	80	131,6	86
515 (TNSy5500444)	58±1	34±1	15	70	56	80	132	86
523 (TNSy5500445)	58±1	34±1	15	70	56,7	80	142	86
524 (TNSy5500446)	58±1	34±1	15	70	56,7	80	142	86
525 (TNSy5500447)	58±1	34±1	15	70	63	89	140	86